



Dreßler Architekturbeton
dress concrete



Architekturbeton

So kreativ war Beton noch nie

Die graue Anonymität von Beton war einmal. Architekturbeton „lebt“ und ermöglicht kreative Architektur und ausdrucksvolle Ästhetik. So braucht er sich heute keineswegs mehr als rein funktionaler Baustoff hinter Anstrich, Putz oder Verkleidungen zu verstecken. Vielmehr ist Architekturbeton zum vielseitigen, edlen Designbaustoff geworden.

In unserer Produktionsstätte lassen wir individuelle Bauelemente und gestalterische Vielfalt entstehen, die durch Form, Fläche und Farbe zeitgemäßer Architektur noch mehr Einzigartigkeit verleihen.

Dress concrete – entdecken Sie maßgeschneiderte und kreative Lösungen des Architekturbetons. Made by Dreßler.

→ Neues Museum,
Berlin



Unser Anspruch

Bis an die Grenzen der Machbarkeit

Betonbauteile verleihen zeitgemäßen Bauwerken ihren unverwechselbaren, individuellen Charakter. Form und Farbe, die Art der Oberflächenbearbeitung und natürlich die Großflächigkeit spielen dabei zusammen.

Bei Dreßler Bau befassen wir uns seit vielen Jahren mit den Eigenschaften von Beton als Designbaustoff und mit den Methoden, diese für jedes aktuelle Bauprojekt optimal zu nutzen und herauszuarbeiten. Zudem entwickeln wir in unserem Betonlabor ständig neue Ideen und Möglichkeiten für zukünftige Projekte.

Meisterhände am Werk

Unser Präzisionswerk in Stockstadt am Main bietet modernste Technik. Doch die allein wäre nichts ohne unsere hervorragenden Mitarbeiter, die sie mit dem Wissen und der Erfahrung aus traditionellem Handwerk einzusetzen verstehen: Schalungsbauer, Eisenflechter für die Bewehrung, Mischmeister für die Betonrezeptur, Spezialisten für die Oberflächenveredelung. Ihr Können und ihre Sorgfalt schaffen Designbauteile in präziser Baumeisterqualität.

- oben:
Die Produktionsstätte mit zentralem Bauhof in Stockstadt am Main
- unten links:
Qualitätssicherung vor Auslieferung
- unten rechts:
Präzisionsschliff am Endprodukt



Funktionalität

Elegante Lösungen für das Zweckmäßige

„Sichtbeton“ sagt man heute. Der Begriff deutet darauf hin, dass der Baustoff Beton als ästhetisches Element eines Gebäudes noch immer nicht selbstverständlich ist. Seine Funktionalität hingegen wird seit Langem geschätzt. Denn er ist kostengünstig und seiner Gestaltung sind kaum Grenzen gesetzt: Beton passt einem Gebäude im wahrsten Sinne wie angegossen.

Moderne Betonfertigteile erlauben es, ästhetischen Wert mit funktionalem zu verbinden. So können optisch reizvolle Oberflächen innovative Technik verbergen und den Nutzungskomfort eines Gebäudes beträchtlich erhöhen. Heiz- und Kühlsysteme lassen sich beispielsweise in Decken und Wänden integrieren oder Wandflächen als solare Massespeicher nutzen.

Gezielt mit Beton planen

Der Einsatz von Fertigbauteilen aus Architekturbeton sollte möglichst frühzeitig in die Planung mit einbezogen werden. Ästhetische und zugleich besonders kostengünstige Lösungen werden das Ergebnis sein.

- oben:
Eastside One und Two,
Mannheim
- Mitte:
Integrierte
Gesamtschule,
Stierstadt
- unten:
Mehrzweckhalle,
Brechen



Oberflächenveredelung

Schönheit und Ausdruck ans Licht bringen

Architekturbeton von Dreßler bietet grenzenlose Vielfalt. Aus immer neuen Mischungen in der Betonrezeptur entstehen höchst individuelle Oberflächen: Ausdrucksstarke Natursteinarten in unterschiedlichsten Korngrößen werden mit speziellen Zementvarianten verbunden. Farbpigmente lassen sich hinzufügen, um die gewünschten Akzente zu setzen.

Die Art der Oberflächenveredelung bringt die Schönheit der Natursteinstrukturen zur Geltung. Das Schleifen, Polieren, Waschen, Säuern oder Sandstrahlen unterstützt die Wirkung von Farben, Mustern und Schattierungen. Architekturbeton wird so zum optischen und zugleich haptischen Erlebnis.

Qualität ist das Ziel

Bei allem Einsatz moderner Technik fließt in die Veredelung der Betonfertigteile viel Handarbeit ein. Dies wirkt sich unmittelbar auf die Qualität der einzelnen Stücke aus. Zählen Sie darauf: Ihre Betonelemente mögen edel glänzen oder dezent mattiert sein, die besondere Ausdruckskraft behalten sie dauerhaft.

→ oben links:
**Oberfläche
gesäuert**

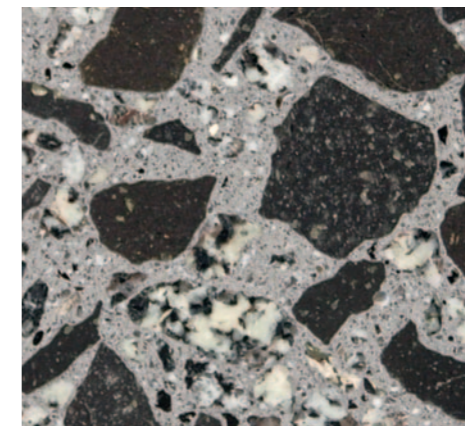
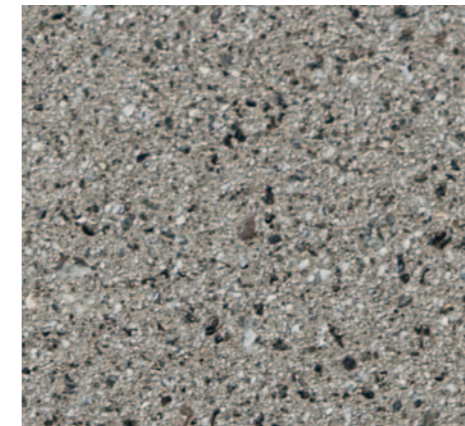
→ oben rechts:
**Oberfläche
gestrahlt**

→ Mitte links:
**Oberfläche
geschliffen**

→ Mitte rechts:
**Oberfläche
gebürstet**

→ unten links:
**Oberfläche
gewaschen**

→ unten rechts:
**Oberfläche
mit Matrize**



Außengestaltung

Jede Fassade spricht eine Sprache

Architekturbeton macht neue Ausdrucksformen möglich und erweitert die Gestaltungsspielräume. So ist das Licht beispielsweise heutzutage ebenso tragende Säule des zeitgemäßen Bauens wie die Formensprache des Bauwerks selbst. Beim Bauen mit Architekturbeton erlauben hochfeste Betone und die äußerst präzise Fertigung besonders filigrane Betonkonstruktionen. Sie vermitteln nach außen Leichtigkeit und Eleganz und schaffen innen helle und großzügige Raumstrukturen.

Abwechslungsreichtum im öffentlichen Raum und die Unverwechselbarkeit der einzelnen Immobilie bedingen sich nicht nur durch Formen, sondern auch durch Farben und die Beschaffenheit von Oberflächen. Völlig neue Fassadenbilder mit individuellem und zeitlos schönem Natursteincharakter lassen sich mit Architekturbeton gestalten. Der Einsatz von Fertigteilen verkürzt deutlich die Bauzeit.

- oben links:
Frankfurt Airport,
Frankfurt am Main
- oben rechts:
Villa A,
Ludwigshafen
- Mitte links:
Saturn,
Fürth
- Mitte rechts:
Leitz-Park,
Wetzlar
- unten links:
Novartis,
Basel
- unten rechts:
Bethmannstraße,
Frankfurt am Main



Innengestaltung

Freiräume für Raumideen

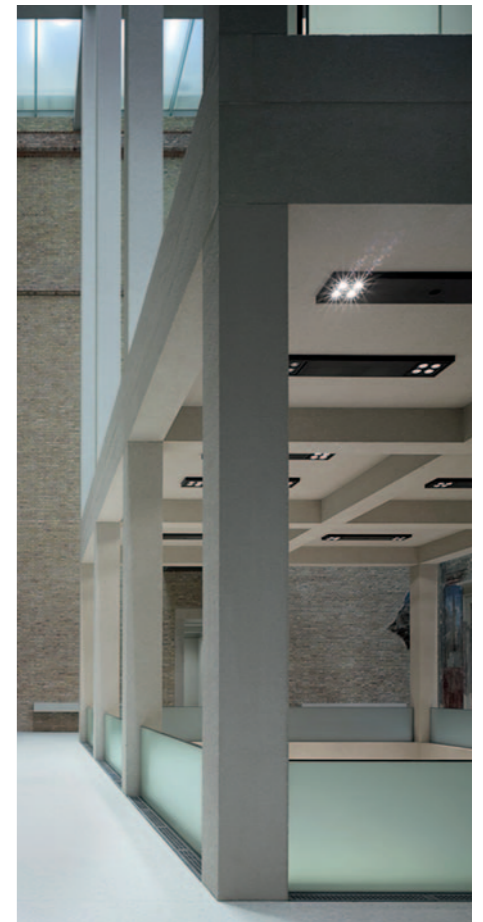
In Innenräumen kann Architekturbeton alles: Die komplette Ausgestaltung von Wänden, Decken, Treppen kann er bilden, nur einzelne Gestaltungselemente darstellen und, behutsam eingesetzt, dient er auch als Kontrast zu historischer Bausubstanz.

Warm oder kühl? Repräsentativ, elegant oder funktional? Wie ein Raum wirkt, lässt sich durch den Einsatz von Architekturbeton ganz bewusst steuern. Wie er sich anfühlt, ebenso. Denn die jeweilige Oberflächenbehandlung macht Architekturbeton dort, wo er für den Menschen zum Greifen nah ist, von grobporig bis spiegelglatt zum haptischen Erlebnis.

Präzision ist unser Maßstab

Die absolut präzise Fertigung ist bei der Innengestaltung genauso Bedingung wie an der Fassade. Unser professioneller Schalungsbau ermöglicht auch hochkomplexe Geometrien.

- oben links:
Westgate,
Köln
- oben rechts:
Neues Museum,
Berlin
- Mitte:
Novartis,
Basel
- unten:
Peek & Cloppenburg,
Wien



Unser Service

An Ihrer Seite von Anfang an

Unsere Ausstellungsflächen in Stockstadt am Main sollen konkrete Planungshilfe für Sie sein. Um immer neue individuelle Gestaltungsideen zu ermöglichen, stellt unser Betonlabor zudem Musterrezepturen für kreative Farbgestaltung und Texturen zusammen. Moderne Oberflächen und Details demonstrieren wir Ihnen an fertigen Musterteilen.

Wirtschaftliches Bauen mit Betonfertigteilen setzt höchste Präzision voraus. Das betrifft nicht nur den Fertigungsprozess der Bauteile und deren fachgerechte Montage, sondern schon die Planung. Deshalb bieten wir Ihnen mit unserem Team erfahrener Ingenieure eine umfassende Unterstützung vom architektonischen Gesamtkonzept bis zur Detailplanung, z. B. bei der Auslegung von Fassaden und dem Nachweis der Statik.

Sprechen Sie uns an

Auf Wunsch übernehmen unsere Spezialisten fest umrissene Ausführungslose bis hin zur schlüsselfertigen Übergabe. Wir sind in allen Fragen gerne für Sie da. Nehmen Sie mit uns Kontakt auf.

Dress concrete – Architekturbeton von Dreßler:

- Maximale planerische Freiheit
- Innovativste kreative Möglichkeiten
- Präzise gefertigte Lösungen
- Modernste Technik im Verbund mit handwerklicher Erfahrung
- Service von der Planung an
- Fachgerechte Montage
- Verkürzte Bauzeiten
- Kosteneffizienz

→ oben:
Lagerhalle

→ unten links:
Verwaltung

→ unten rechts:
Fertigung
Musterplatte





Wir sind immer
für Sie da

Niederlassung
Elemente & Industriebau
Verwaltung

Dreßler Bau GmbH

Gabriel-Dreßler-Straße 7
63741 Aschaffenburg
Telefon 06021 403-420
ib-nl@dressler-bau.de

Niederlassung
Elemente & Industriebau
Produktion

Dreßler Bau GmbH

Industriestraße 30
63811 Stockstadt
Telefon 06027 2007-0
elemente-av@dressler-bau.de

www.dressler-bau.de